

Qu'est-ce que le TAD ?

Pour mieux répondre à vos besoins de transport en commun, la Région, crée un nouveau service de transport à la demande en partenariat avec votre Communauté de communes

Ce service est réalisé sous la responsabilité de :
Communauté de Communes Piège-Lauragais-Malepère



en partenariat avec
la Région Occitanie / Pyrénées-Méditerranée



www.lio.laregion.fr

Qui peut utiliser le service de TAD ?

Tous les habitants du territoire peuvent utiliser le TAD pour répondre à leurs besoins de déplacements de proximité.

Comment fonctionne le TAD ?

● Utilisation du service

1-Vous devez vous inscrire pour disposer d'un numéro d'adhérent en ligne ou par courrier
renseignements et inscription :

0 806 80 03 50

<https://lio.laregion.fr/transports-aude-tad>

2-Jusqu'à midi la veille de votre déplacement, appelez la plateforme de réservation au
0 805 60 81 00.

La veille du départ, les horaires pour l'aller et le retour, vous sont communiqués.
Le jour du départ, le bus vous récupère au point d'arrêt.

L'espace France Services de la CCPLM /
04.68.76.69.40 peut vous aider dans la démarche

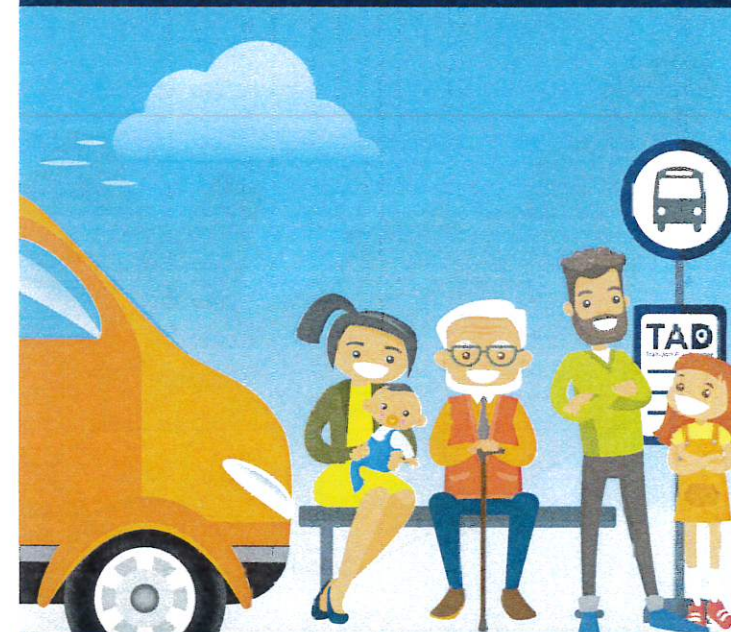
● Tarifs

1€ le ticket soit 2 € pour l'aller et le retour.
Vous pouvez acheter votre titre de transport directement dans le bus.

TAD
Transport A la Demande

Service du Transport à la demande de la
Communauté de Communes Piège Lauragais Malepère

Renseignements : CCPLM, 62 rue Bonrepos 11150 BRAM
04.68.76.69.40 / contact@ccplm.fr

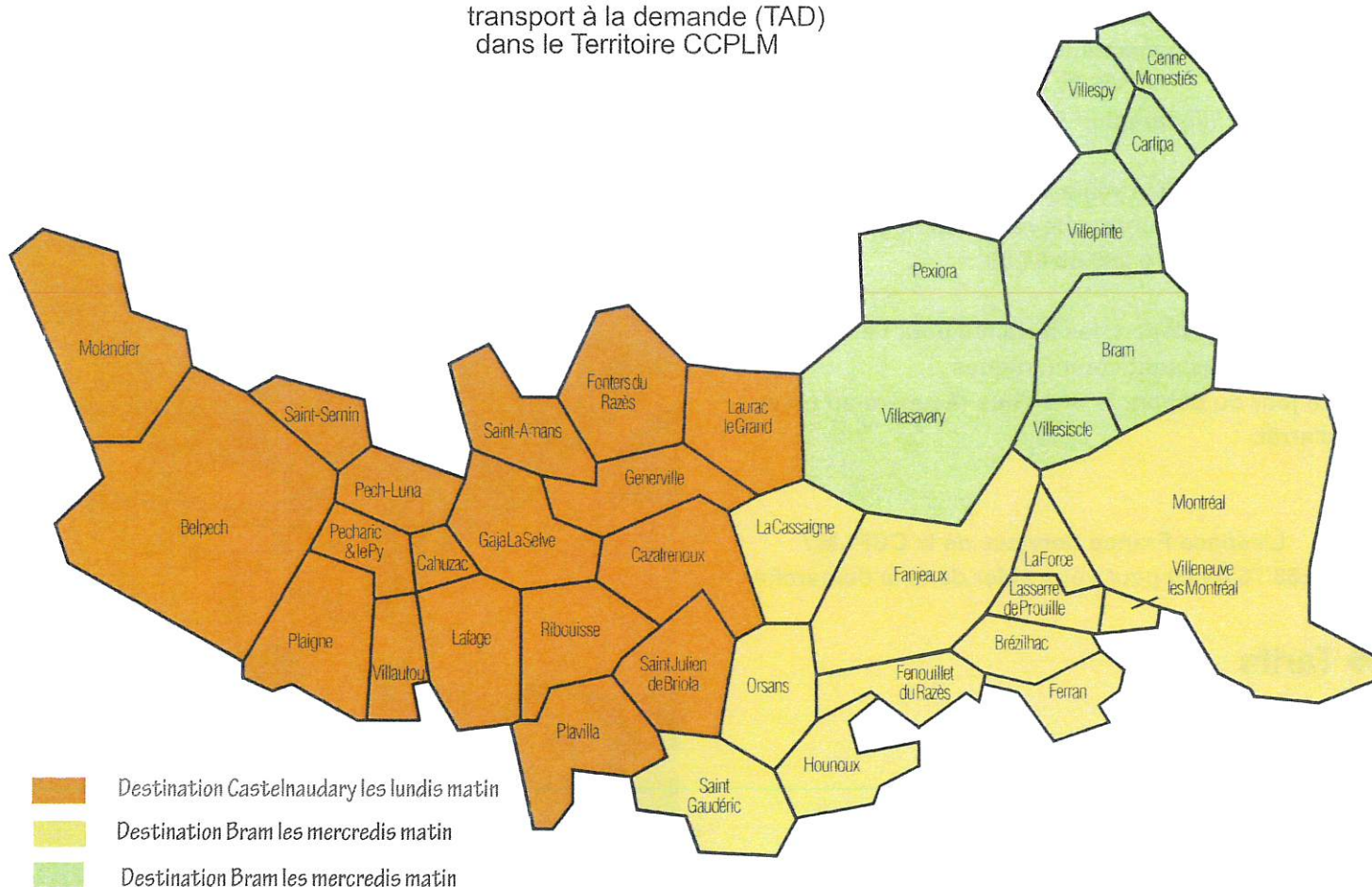


Ne pas jeter sur la voie publique

Le transport à la demande liO,
une **solution de mobilité** pour tous
les habitants de l'**Occitanie**



transport à la demande (TAD)
dans le Territoire CCPLM



Horaires et jours de fonctionnement

RESERVATION OBLIGATOIRE

POINTS D'ARRETS ET HORAIRES PRECISES
LORS DE LA RESERVATION

(voir onglet utilisation du service au recto)

LUNDI MATIN : Départ de la commune à partir de 9h /
Retour du point d'arrêt vers la commune à partir de 11h

Secteur : Molandier, Belpech, Saint Sernin, Pech Luna, Pecharic et Le Py, Plaigne, Villautou, Lafage, Ribouisse, Saint Julien de Briola, Cazalrenoux, Generville, Saint Amans, Fonters du Razès, Laurac Le Grand, Cahuzac, Gaja La Selve, Plavilla

vers CASTEL NAUDARY :
Espace Tuffery, marché, organismes publics, gare SNCF

MERCREDI MATIN : Départ de la commune à partir de 9h /
Retour du point d'arrêt vers la commune à partir de 11h

Secteur : Villespy, Cenne Monestiés, Carlipa, Villepinte, Pexiora, Villasavary, Villesiscle

Secteur : Montréal, Villeneuve Les Montréal, Lasserre de Prouille, Brézilhac, Ferran, Fenouillet du Razès, Fanjeaux, La Cassaigne, Orsans, Hounoux, Saint Gaudéric, La Force

vers BRAM :
Marché, CCPLM, Gare SNCF, parking, collège